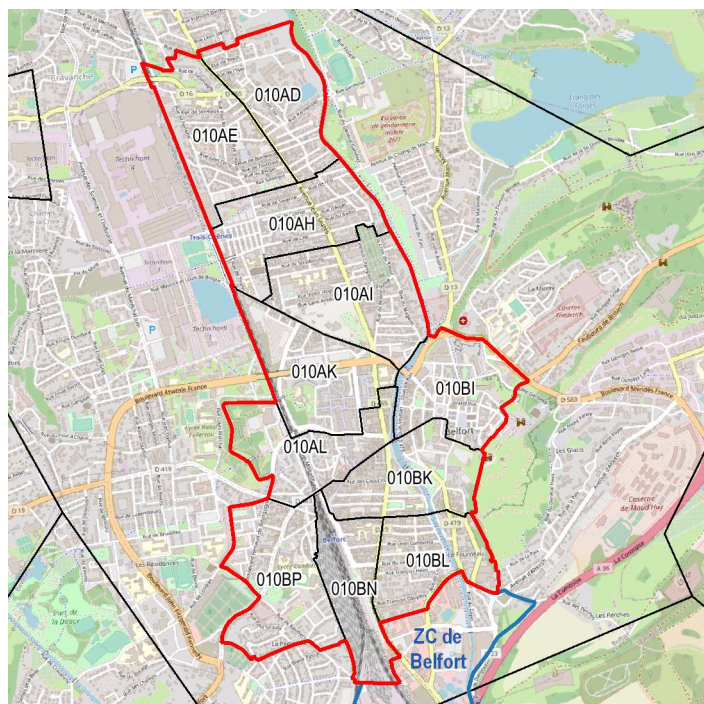
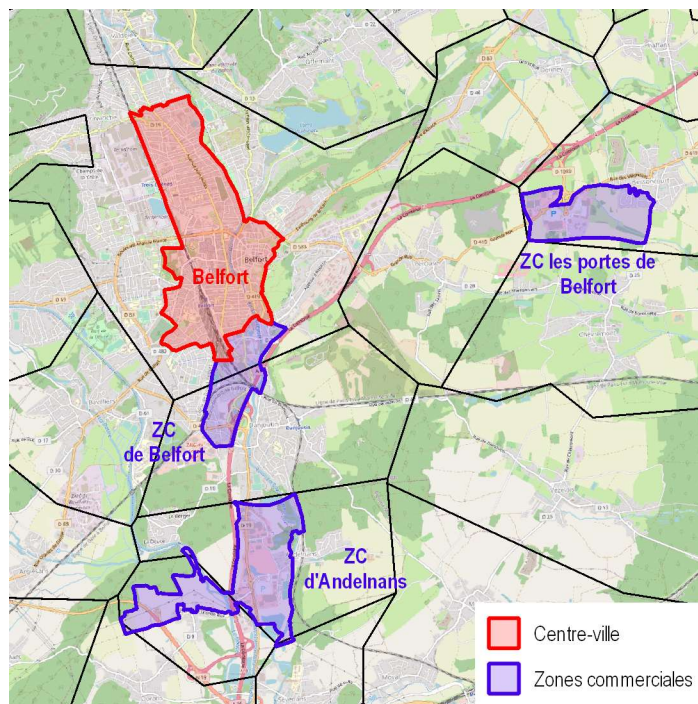


Centre-ville de Belfort



Zones commerciales de l'unité urbaine



CC-BY-SA www.openstreetmap.org

Emploi

	Unité urbaine de Belfort				Évolution annuelle moyenne 2009-2015 et ses contributions par sous-secteurs (%)				Bourgogne-Franche-Comté				Évolution annuelle moyenne 2009-2015 et ses contributions par sous-secteurs (%)			
	Centre- Ville	Zones commerc. en périph. (*)	Reste de l'Unité urbaine	Total Unité urbaine	Centre- Ville	Zones commerc. en périph. (*)	Reste de l'Unité urbaine	Total Unité urbaine	Centres- Villes	Zones commerc. en périph. (*)	Reste des Unités urbaines	Total Unités urbaines	Centres- Villes	Zones commerc. en périph. (*)	Reste des Unités urbaines	Total Unités urbaines
Nombre de d'emplois	1 927	1 909	1 488	4 011	- 1,55	+ 3,93	+ 0,83	+ 0,93	- 1,66	+ 1,80	+ 0,17	+ 0,04	- 1,66	+ 1,80	+ 0,17	+ 0,04
Répartition par secteur																
Commerces de détail alimentaire	319	900	532	1 131	- 0,21	+ 2,80	+ 1,73	+ 1,67	- 0,05	+ 0,45	+ 0,50	+ 0,26	- 0,05	+ 0,45	+ 0,50	+ 0,26
Commerces de détail non alimentaire	689	690	534	1 351	- 1,18	+ 0,49	- 0,76	- 0,87	- 1,27	+ 0,77	- 0,43	- 0,32	- 1,27	+ 0,77	- 0,43	- 0,32
dont : Commerce d'équipement de la maison	239	441	66	353	- 0,32	+ 0,31	- 0,28	- 0,18	- 0,57	+ 0,31	- 0,01	- 0,09	- 0,57	+ 0,31	- 0,01	- 0,09
Commerce d'équipement de la personne	410	169	152	596	- 0,70	+ 0,33	- 0,02	- 0,37	- 0,59	+ 0,45	- 0,00	- 0,05	- 0,59	+ 0,45	- 0,00	- 0,05
Commerces et services automobile	40	80	316	402	- 0,16	- 0,15	- 0,46	- 0,32	- 0,10	+ 0,02	- 0,42	- 0,19	- 0,10	+ 0,02	- 0,42	- 0,19
Services de proximité	919	319	422	1 529	- 0,16	+ 0,64	- 0,14	+ 0,13	- 0,34	+ 0,58	+ 0,09	+ 0,11	- 0,34	+ 0,58	+ 0,09	+ 0,11
dont : Restauration et débits de boisson	395	275	125	681	+ 0,17	+ 0,62	- 0,25	+ 0,23	+ 0,10	+ 0,53	+ 0,08	+ 0,22	+ 0,10	+ 0,53	+ 0,08	+ 0,22
Services corporels (coiffure, beauté)	165	27	91	270	- 0,11	- 0,01	- 0,01	- 0,07	- 0,22	+ 0,04	- 0,06	- 0,08	- 0,22	+ 0,04	- 0,06	- 0,08
Agences bancaires et immobilières	267	s	s	375	- 0,05	s	s	- 0,03	- 0,21	+ 0,01	- 0,04	- 0,08	- 0,21	+ 0,01	- 0,04	- 0,08
Autres services	92	s	s	203	- 0,17	s	s	+ 0,00	- 0,01	- 0,00	+ 0,11	+ 0,04	- 0,01	- 0,00	+ 0,11	+ 0,04

(*) Certaines zones commerciales peuvent s'étendre au-delà de l'unité urbaine

s : secret statistique

Sources : Insee, Sirius – Clap – Base non-salariés – Fare – Sirene géolocalisé

Population	
------------	--

	Unité urbaine de Belfort				Bourgogne-Franche-Comté	
	Population des ménages en 2015		Évolution annuelle moyenne 2009-20015		Évolution annuelle moyenne 2009-20015	
	Centre-Ville	Total Unité urbaine	Centre-Ville	Total Unité urbaine	Centres-Villes	Total Unité urbaine
Effectifs	23 160	79 360	- 0,7 %	+ 0,1 %	- 0,5 %	- 0,2 %
Répartition selon l'âge du référent fiscal						
Part des -25 ans	4,1 %	2,6 %	+ 4,2 %	+ 2,9 %	+ 5,5 %	+ 2,8 %
Part des 75 ans ou plus	16,6 %	16,3 %	+ 16,7 %	+ 15,8 %	+ 17,2 %	+ 18,3 %

Sources : Filocom (MTES d'après DGFIP), RP (Insee)

Logement	
----------	--

Logement en 2015

	Unité urbaine de Belfort			Bourgogne-Franche-Comté		
	Logements en 2015			Logements en 2015		
	Centre-Ville	Reste de l'Unité urbaine	Total Unité urbaine	Centres-Villes	Reste des Unités urbaines	Total Unités urbaines
Logements en 2015	16 129	26 341	42 470	131 452	511 244	642 696
Répartition selon le mode d'occupation et la taille du logement (%)						
Résidence principale ou secondaire	85,8	90,4	88,7	82,0	90,3	88,6
dont : moins de 35 m²	9,4	3,4	5,7	14,2	6,2	7,9
de 35 à moins de 55 m²	18,9	10,7	13,8	19,0	13,1	14,3
de 55 à moins de 75 m²	26,7	23,0	24,4	20,9	25,1	24,2
de 75 à moins de 95 m²	17,1	23,6	21,1	13,9	23,6	21,6
95 m² ou plus	13,7	29,6	23,6	14,0	22,3	20,6
Logement vacant	14,2	9,6	11,3	18,0	9,7	11,4
dont : moins de 35 m²	3,0	1,0	1,8	5,2	1,6	2,3
de 35 à moins de 55 m²	4,2	2,1	2,9	5,0	2,1	2,7
de 55 à moins de 75 m²	3,6	2,8	3,1	3,9	3,0	3,2
de 75 à moins de 95 m²	1,9	2,0	2,0	2,1	1,8	1,9
95 m² ou plus	1,5	1,7	1,6	1,9	1,2	1,3

Source : Filocom, MTES d'après DGFIP

Évolution du logement entre 2009 et 2015

	Unité urbaine de Belfort						Bourgogne-Franche-Comté					
	Évolution annuelle moyenne 2009-20015 (%)			Contribution à l'évolution annuelle moyenne 2009-2015 (%)			Évolution annuelle moyenne 2009-20015 (%)			Contribution à l'évolution annuelle moyenne 2009-2015 (%)		
	Centre-Ville	Reste de l'Unité urbaine	Total Unité urbaine	Centre-Ville	Reste de l'Unité urbaine	Total Unité urbaine	Centres-Villes	Reste des Unités urbaines	Total Unités urbaines	Centres-Villes	Reste des Unités urbaines	Total Unités urbaines
Nombre de logements	+ 0,40	+ 1,12	+ 0,84	-	-	-	+ 0,51	+ 0,62	+ 0,60	-	-	-
Répartition selon le mode d'occupation et la taille du logement												
Résidence principale ou secondaire	- 0,19	+ 0,79	+ 0,42	- 0,17	+ 0,72	+ 0,38	+ 0,22	+ 0,47	+ 0,43	+ 0,18	+ 0,43	+ 0,38
dont : moins de 55 m²	- 0,88	+ 0,69	- 0,20	- 0,26	+ 0,10	- 0,04	+ 0,06	+ 0,17	+ 0,13	+ 0,02	+ 0,03	+ 0,03
de 55 à moins de 95 m²	- 0,03	+ 0,39	+ 0,23	- 0,01	+ 0,19	+ 0,11	+ 0,19	+ 0,23	+ 0,22	+ 0,07	+ 0,11	+ 0,10
95 m² ou plus	+ 0,81	+ 1,49	+ 1,34	+ 0,11	+ 0,44	+ 0,31	+ 0,69	+ 1,31	+ 1,22	+ 0,10	+ 0,29	+ 0,25
Logement vacant	+ 4,60	+ 4,62	+ 4,61	+ 0,57	+ 0,40	+ 0,46	+ 1,89	+ 2,10	+ 2,03	+ 0,32	+ 0,19	+ 0,22
dont : moins de 55 m²	+ 4,02	+ 4,57	+ 4,25	+ 0,26	+ 0,13	+ 0,18	+ 1,18	+ 0,16	+ 0,58	+ 0,12	+ 0,01	+ 0,03
de 55 à moins de 95 m²	+ 5,58	+ 5,32	+ 5,43	+ 0,26	+ 0,22	+ 0,24	+ 3,35	+ 3,45	+ 3,43	+ 0,18	+ 0,15	+ 0,16
95 m² ou plus	+ 3,99	+ 2,89	+ 3,27	+ 0,05	+ 0,05	+ 0,05	+ 1,34	+ 3,32	+ 2,72	+ 0,02	+ 0,04	+ 0,03

Source : Filocom, MTES d'après DGFiP